

# 523

MODELLI MODELS	MOMENTO LIFTING MOMENT	SBRACCIO ORIZ. HORIZ. HYDRAULIC OUTREACH	PORTATA AL DISTRIBUTORE OIL FLOW TO THE CONTROL VALVE	SBRACCIO MAX. VERTICALE MAX VERTICAL REACH	PESO WEIGHT	PRESSIONE PRESSURE	INTERASSE STABILIZZATORI STANDARD APERTI DISTANCE BETWEEN CENTRES WITH OPENED OUTRIGGERS
	Tm.	m.	l.min	m.	Kg	bar	mm.
523A1	1.80	4.55	8	6.90	410	160	2460

Autocarro consigliato - Recommended truck - Camion conseillé - Camion aconsejado  
M.T.T. ton 3 - G.V.W. ton 3

**STANDARD**

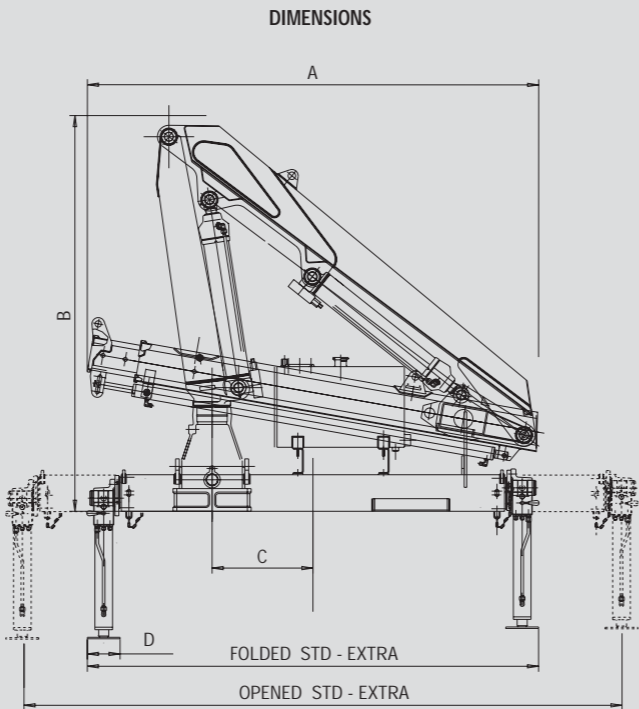


523 A1

m	2.05	3.20	4.55	6.00	7.45
Kg	995	650	455	330	245

Dati, descrizioni e illustrazioni sono indicativi e non impegnano F.lli Ferrari. Gru prodotte e/o commercializzate da F.lli Ferrari - Data, descriptions and illustrations are merely indicative and not binding. Cranes manufactured and marketed by F.lli Ferrari - Les données, descriptions et illustrations sont uniquement indicatives et n'engagent pas F.lli Ferrari. Grues produites et/ou vendues par F.lli Ferrari - Angaben, Beschreibungen und Abbildungen sind weisend und verpflichten nicht F.lli Ferrari. Die Krane werden von F.lli Ferrari hergestellt und/oder vermarktet - Los datos, las descripciones y las ilustraciones son indicativos y no implican compromiso para F.lli Ferrari. Gruas produzidas y/o comercializadas por F.lli Ferrari - Os dados as descrições e ilustrações são indicativos e não comprometem F.lli Ferrari. Guindaste produzidos e/ou comercializados pela F.lli Ferrari.

**COMPANY  
WITH QUALITY MANAGEMENT  
SYSTEM CERTIFIED BY DNV  
=ISO 9001/2000=**



Mod.	FOLDED		OPENED		D	OPENED		
	A	B	STD	EXT		STD	EXT	
523A1	1860	1580	400	1790	2090	130	2460	2760

SPAZIO RICHIESTO PER L'INSTALLAZIONE  
NECESSARY SPACE FOR INSTALLATION

523	con attivazioni	
523A1	500	With activations 580



F.LLI FERRARI CORPORATION S.p.A.  
Via Pasubio, 3  
42022 Boretto (RE) Italy  
Tel. +39 0522/964921  
Fax +39 0522/964405  
E-mail: marketing@flliferrari.com  
www.flliferrari.com

M.K.T. 5800162 05/05 3000



  
**523**

# 523



F.LLI FERRARI CORPORATION S.p.A.

# FERRARI® 523



I

La gru F.Ili Ferrari mod. 523 racchiude in se caratteristiche tecniche e meccaniche di elevata qualità

Acciai ad alto limite di snervamento  
 Basamento e pignone colonna in fusione  
 Struttura interamente sabbiata  
 Bracci esagonali  
 Sbracci fino a 4.55 m (7.45 m con prolunga meccanica)  
 Valvole di sicurezza flangiate  
 Comandi bilaterali  
 Stabilizzatori rotanti  
 Pattini di scorrimento con ripresa gioco autoserrante  
 Boccole autolubrificanti  
 Raccorderia SAE JIC  
 Gancio girevole  
 Kit di montaggio compreso

**ACCESSORI**

Prolunghe meccaniche  
 Traverse supplementari  
 Comandi supplementari attivati  
 Utilizzo con attrezzo  
 Versione elettrica  
 Verricello idraulico  
 Limitatore di momento  
 Radiocomando  
 Dispositivo di controllo RLC



GB

The crane model 523 from F.Ili Ferrari has been projected and manufactured with high quality technical and mechanical characteristics

Steel with high yield strength  
 Base and column pinion made by melting  
 Fully sandblasted structure  
 Exagonal booms  
 Hydraulic outreach until 4.55 m (7.45 with manual extension)  
 Flanged safety valves  
 Bilateral controls  
 Turning stabilizers  
 Sliding pads with self-adjusting gap  
 Self-lapping bushings  
 SAE JIC fittings  
 Turning hook  
 Mounting kit included

**ACCESSORIES**

Mechanical extensions  
 Extra beams  
 Extra functions  
 Use with special equipments  
 Electric version  
 Hydraulic winch  
 Load limiting device  
 Remote control  
 Load ratio checking device RLC



F

La grue modèle 523 F.Ili Ferrari est conçue avec des caractéristiques techniques et mécaniques de plus haute qualité

Acier avec haut niveau de déformation plastique  
 Embase et pignon colonne moulés  
 Structure complètement sablée  
 Extensions hexagonales  
 Portée hydraulique jusqu'à 4.55 m (7.45 avec rallonges mécaniques)  
 Vannes bridées  
 Commandes bilatérales  
 Béquilles tournantes  
 Patins de coulissement auto-enregistrables  
 Douilles autolubrifiantes  
 Raccords SAE JIC  
 Crochet tournant  
 Kit de montage inclus

**ACCESSOIRES**

Rallonges mécaniques  
 Béquilles supplémentaires  
 Circuits supplémentaires activées  
 Utilisation avec accessoires  
 Version électrique  
 Treuil hydraulique  
 Limiteur de moment (CE)  
 Commande à distance  
 Dispositif de contrôle de la charge RLC



D

Das Kranmodell 523 vom F.Ili Ferrari ist mit höchsten Qualität für technischen und mechanischen Eigenschaften projiziert und hergestellt worden

Stahl mit hoher Fließgrenze  
 Unterbau und Zahnrad der Säule beim Schmelzen gemacht  
 Sandstrahlen der Struktur  
 Sechswinklige Ausschübe  
 Hydraulische Reichweite bis 4.55 m (7.45 mit mechanischen Verlängerungen)  
 Geflanschte Sicherheitsventile  
 Zweiseitige Steuerungen  
 Drehbare Abstützbeine  
 Gleitschuhe mit Selbstnachstelltem Spiel  
 Selbstschmierende Buchsen  
 SAE JIC Anschlüsse  
 Schwenkbarer Haken  
 Einsatzbau eingeschlossen

**ZUBEHÖRE**

Mechanische Verlängerungen  
 Zusatzabstützungen  
 Zusatzfunktionen  
 Benutzung mit Zubehören  
 Elektrische Version  
 Hydraulische Seilwinde  
 Momentbegrenzer  
 Funksteuerung  
 Vorrichtung für Lastkontrolle RLC



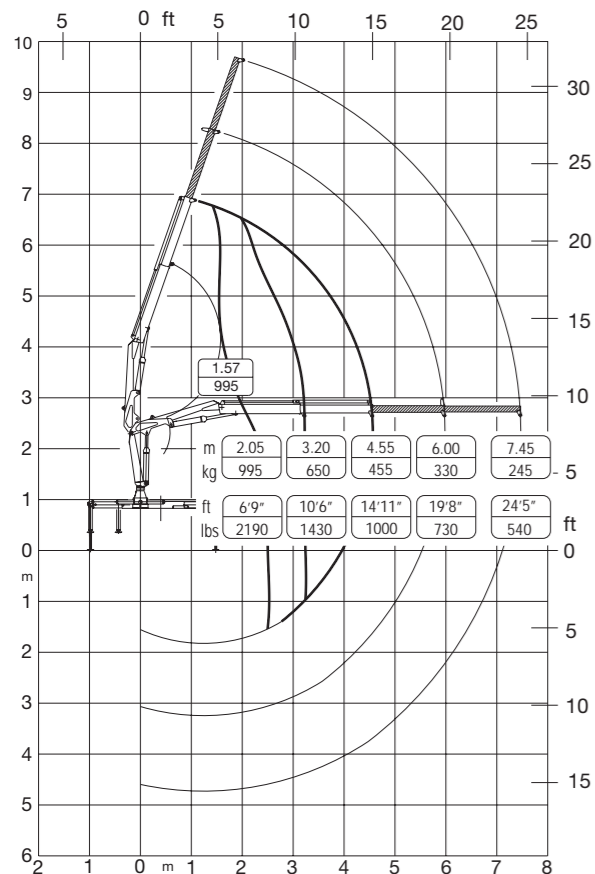
SP

El modelo de la grúa 523 de F.Ili Ferrari se ha proyectado y fabricado con características técnicas y mecánicas de alta calidad

Acero con alto borde de rendimiento  
 Piñón de la columna y basamento moldeados  
 Estructura completamente arenada  
 Prolongas hexagonales  
 Alcances hidráulicos hasta 4.55 m (7.45 con prolongas mecánicas)  
 Válvulas rebordeadas  
 Mandos bilaterales  
 Patas giratorias  
 Patín de deslizamiento con juego autoregurable  
 Casquillos autolubrificantes  
 Empalmes SAE JIC  
 Gancho giratorio  
 Kit de montaje incluido

**ACCESORIOS**

Prolongas mecánicas  
 Patas adicionales  
 Activaciones adicionales  
 Utilización con accesorios  
 Versión eléctrica  
 Cabrestante hidráulico  
 Limitador de carga  
 Mando a distancia  
 Dispositivo de verificación de la carga RLC



Questo dispositivo visualizza su un display collocato in prossimità dei comandi il carico applicato al gancio della gru, rendendo l'utilizzo delle prolunghe meccaniche sicuro secondo la normativa europea EN 12999.

This device shows the load at the hook on a display placed near the controls, making safe the use of the mechanical booms following the European rule EN 12999.

