

# 708

MODELLI MODELS	MOMENTO LIFTING MOMENT	SBRACCIO ORIZ. HORIZ. HYDRAULIC OUTREACH	PORTATA AL DISTRIBUTORE OIL FLOW TO THE CONTROL VALVE	SBRACCIO MAX. VERTICALE MAX VERTICAL REACH	PESO WEIGHT	PRESSIONE PRESSURE	INTERASSE STABILIZZATORI STANDARD APERTI DISTANCE BETWEEN CENTRES WITH OPENED OUTTRIGGERS
	Tm.	m.	l.min	m.	Kg	bar	mm.
708 A1	8.10	5.64	25	8.72	985	260	3300
708 A2	8.10	7.53	25	10.55	1065	260	3300
708 A3	7.80	9.41	25	12.38	1155	260	3300
708 A4	6.30	11.29	20	14.20	1295	260	3300
708 A3J2	7.8	14.28	20	17.08	1445	260	3300

Autocarro consigliato - Recommended truck - Camion conseillé - Camion aconsejado  
M.T.T. ton 8 - G.V.W. ton 8

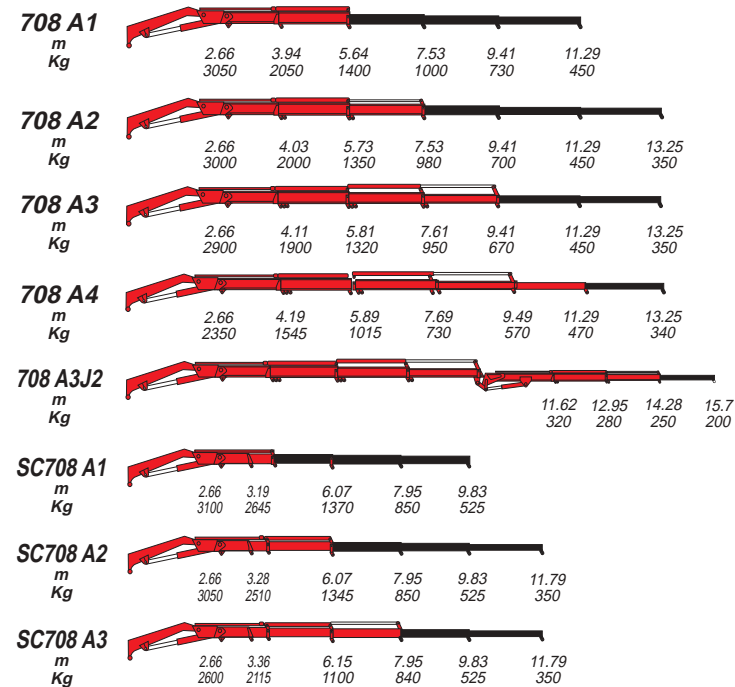
**STANDARD**

 400°  
Angolo di rotazione  
Slewing angle

 150  
Serbatoio olio  
Oil Tank

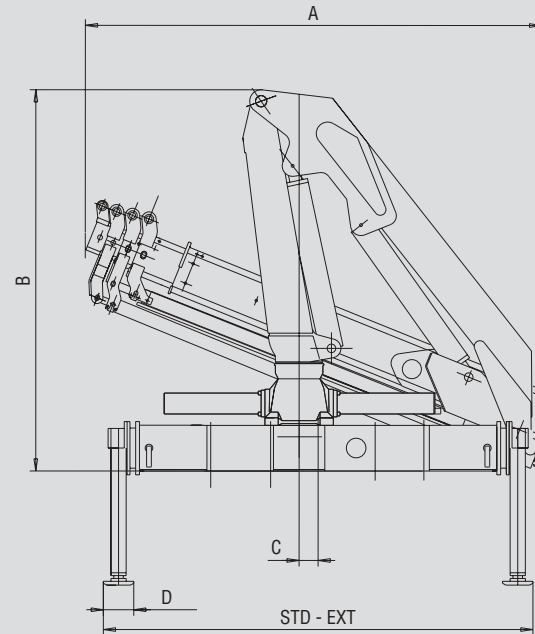
**STANDARD CE**

  
Limitatore di momento  
Overload device



Dati, descrizioni e illustrazioni sono indicativi e non impegnano F.lli Ferrari. Gru prodotte e/o commercializzate da F.lli Ferrari - Data, descriptions and illustrations are merely indicative and not binding. Cranes manufactured and marketed by F.lli Ferrari - Les données, descriptions et illustrations sont uniquement indicatives et n'engagent pas F.lli Ferrari. Grues produites et/ou vendues par F.lli Ferrari - Angaben, Beschreibungen und Abbildungen sind weisend und verpflichten nicht F.lli Ferrari. Die Kräne werden von F.lli Ferrari hergestellt und/oder vermarktet - Los datos, las descripciones y las ilustraciones son indicativos y no implican compromiso para F.lli Ferrari. Gruas producidas y/o comercializadas por F.lli Ferrari - Os dados as descrições e ilustrações são indicativos e não comprometem F.lli Ferrari. Guindaste produzidos e/ou comercializados por F.lli Ferrari.

COMPANY  
WITH QUALITY SYSTEM  
CERTIFIED BY DNV  

708	A	B	C	STD	EXT	D
708 A1	2220	2060	100	2260	2260	160
708 A2	2300	2060	100	2260	2260	160
708 A3	2390	2060	100	2260	2260	160
708 A4	2400	2060	100	2260	2260	160
708 A3J2	2400	2060	100	2260	2260	160

SPAZIO RICHIESTO PER L'INSTALLAZIONE  
NECESSARY SPACE FOR INSTALLATION

708	Con attivazioni-With extra function	
708 A1	740	880
708 A2	740	880
708 A3	740	880
708 A4	850	
708 A3J2	880	



F.lli FERRARI CORPORATION S.p.A.  
Via Pasubio, 3  
42022 Boretto (RE) Italy  
Tel. +39 0522/964921  
Fax +39 0522/964405  
E-mail:marketing@fliferrari.it

M.K.T. 5800102 03/04 3000



  
708

# 708



F.LLI FERRARI CORPORATION S.p.A.

# Ferrari 708



I

La gru F.IIi Ferrari mod. 708 racchiude in se caratteristiche tecniche e meccaniche di elevata qualità

- Acciai ad alto limite di snervamento
- Basamento e pignone colonna in fusione
- Struttura interamente sabbiata
- Bracci esagonali
- Sbracci fino a 11.29 m (13.25 con prolunga meccanica)
- Valvole di sicurezza flangiata
- Comandi bilaterali
- Raccordi girevoli su distributore
- Limitatore di momento (CE)
- Stabilizzatori rotanti
- Pattini di scorrimento con ripresa gioco autoserrante
- Boccole autolubrificanti
- Raccorderia SAE J 1514I
- Gancio girevole
- Kit di montaggio compreso

**Accessori**

- Prolunghe meccaniche
- Versione braccio corto SC
- Comandi supplementari attivati\*
- Stabilizzatori extraestendibili (4.200)
- Stab. estendibili idraulicamente
- Piattello stabilizzatore snodato
- Traverse supplementari
- Distributore proporzionale Compensato Danfoss PVG 32
- Utilizzo con attrezzo\*
- Dispositivo di controllo RLC
- Verricello idraulico
- Comando a distanza
- Scambiatore di calore
- Sedile

\*) solo/only A1-A2-A3



GB

The crane model 708 from F.IIi Ferrari has been projected and manufactured with high quality technical and mechanical characteristics

- Steel at high yielding edge
- Basement and column pinion by melding made
- Structure fully sandblasted
- Hexagonal booms
- Hydraulic outreach until 11.29 mt (13.25 with mechanical boom)
- Flanged valves
- Bilateral controls
- Turning fittings on the control valve
- Load limiting device (CE)
- Turning outriggers
- Sliding pad with self-adjusting gap
- Self-tapping bushings
- SAE JIC 1514I fittings
- Turning hook
- Mounting kit included

**Accessories**

- Mechanical booms
- Short arm configuration SC
- Extra functions\*
- Extra wide outriggers (4.200)
- Hydraulic opening cylinders
- Proportional control valve Danfoss PVG 32
- Use with special equipments\*
- Load radio checking device RLC
- Articulated outrigger plate
- Extra beams
- Hydraulic winch
- Remote control
- Oil cooler
- Top seat



F

LA grue modèle 708 F.IIi Ferrari est conçue avec des caractéristiques techniques et mécaniques de plus haute qualité

- Acier à haut niveau de déformation plastique
- Embase et pignon colonne moulés
- Structure complètement sablée
- Rallonges hexagonales
- Portée Hydraulique jusqu'à 11.29 Mt (13.25 mt avec rallonges mécaniques)
- Vannes bridées
- Commandes bilatérales
- Raccords tournants sur distributeur
- Limiteur de moment (CE)
- Béquilles tournantes
- Patins de coulissement auto enregistables
- Douilles autolubrifiantes
- Raccords SAE-JIC 1514I
- Crochet tournant
- Kit de montage inclus

**Accessoires**

- Rallonges mécaniques
- Version bras court SC
- Circuits supplémentaires activées\*
- Béquilles extra larges (4.200)
- Béquilles à ouverture hydraulique
- Distributeur proportionnel Danfoss PVG 32
- Utilisation avec accessoires\*
- Dispositif de contrôle de la charge RLC
- Plat d'appui béquille avec joint à rotule
- Poutres bâquilles supplémentaires
- Treuil hydraulique
- Commande à distance
- Refroidisseur huile
- Siège en haut



D

Das Kranmodell 708 vom F.IIi Ferrari ist mit höchsten Qualität für technischen und mechanischen Eigenschaften projiziert und hergestellt worden

- Stahl am hohen einträglichen Rand
- Sockel und Zahnrad beim Schmelzen gemacht
- Struktur voll Sand gestrahlt
- Sechseckige Ausschube
- Hydraulischen Reichweiten bis 11.29 mt. (13.25 mt mit mechanischen Ausschube)
- Geflanscht Ventilen
- Zweiseitige Kontrollen
- Drehbar Anschlusse auf Steuerung
- Lasthaltventil (CE)
- Drehbar Abstützungen
- Gleitschuh mit Selbstnachsteller Spiel
- Selbstschmierende Buchsen
- SAE-JIC 1514I Anschlusse
- Schwenkbar Haken
- Einsatzbau eingeschlossen

**Zubehöre**

- Mechanische Ausschube
- Kurzer Arm Ausführung SC
- Zusatzfunktionen\*
- Extra-weit Abstützungen (4.200)
- Abstützungen mit hydraulischen Öffnung
- Proportional Steuerung Danfoss PVG 32
- Benutzung mit Zubehöre\*
- Gewichtskontrolle Vorrichtung RLC
- Gelenkstutzscheibe
- Zusatzabstützungen
- Hydraulischer Winde
- Fernsteuerung
- Ölkühler
- Hochsitz



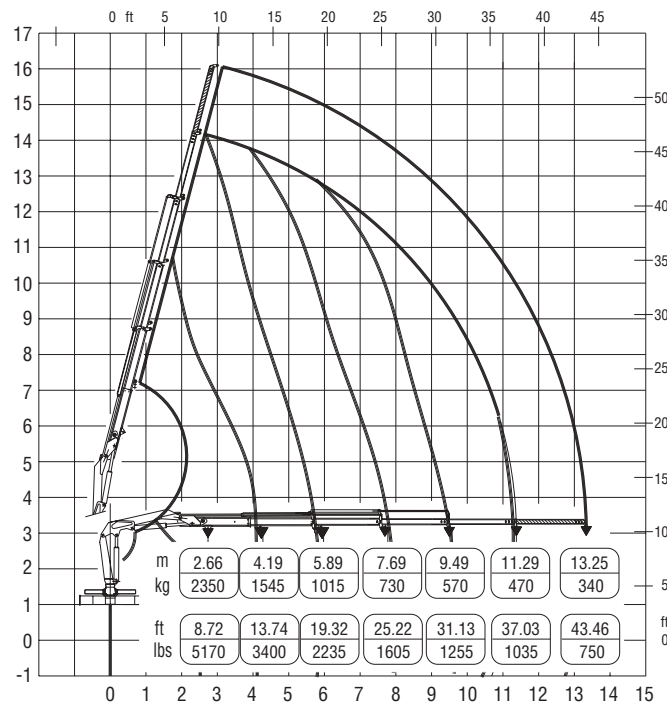
SP

El modelo de la grúa 708 de F.IIi Ferrari se ha proyectado y fabricado con características técnicas y mecánicas de alta calidad

- Acero en el alto borde de rendimiento
- Piñón de la columna y basamento moldeados
- Estructura completamente arenada
- Prolongas hexagonales
- Alcances hidraulicos hasta mt 11.29 (13.25 mt con prolongas mecanicas)
- Valvulas rebordeadas
- Mandos bilaterales
- Empalmes giratorios sobre distribuidor
- Limitador de momento (CE)
- Patas giratorias
- Patín de deslizamiento con juego autoregurable
- Casquillos autolubricantes
- Empalmes SAE-JIC 1514I
- Gancho giratorio
- Kit de montaje incluido

**Acesorios**

- Prolongas mecanicas
- Version brazo corto SC
- Activaciones adicionales\*
- Patas extra-largas (4.200)
- Patas con abertura hidraulica
- Distribuidor proporcional Danfoss PVG 32
- Utilización con accesorios\*
- Dispositivo de verificación de carga RLC
- Plato de apoyo de patas articulado
- Patas adicionales
- Cabrestante hidraulico
- Mando a distancia
- Cambiador de calor
- Puesto de mando arriba



Questo dispositivo visualizza su un display collocato in prossimità dei comandi il carico applicato al gancio della gru, rendendo l'utilizzo delle prolunghe meccaniche sicuro secondo la normativa europea EN 12999.

This device shows the load at the hook on a display placed near the controls, making safe the use of the mechanical booms following the European rule EN 12999.

