

# 710

MODELLI MODELS	MOMENTO LIFTING MOMENT	SBRACCIO ORIZ. HORIZ. HYDRAULIC OUTREACH	PORTATA AL DISTRIBUTORE OIL FLOW TO THE CONTROL VALVE	SBRACCIO MAX.VERICALE MAX VERTICAL REACH	PESO WEIGHT	PRESSIONE PRESSURE	INTERASSE STABILIZZATORI STANDARD APERTI DISTANCE BETWEEN CENTRES WITH OPENED OUTRIGGERS
	Tm.	m.	l.min	m.	Kg	bar	mm.
710 A1	9.75	5.73	30	9.24	1223	250	3590
710 A2	9.60	7.62	30	11.12	1318	250	3590
710 A3	9.40	9.51	30	13.0	1408	250	3590
710 A4	8.30	11.40	30	14.88	1498	230	3590
710 A3J2	-	14.41	30	19.60	1588	250	3590

Autocarro consigliato - Recommended truck - Camion conseilla - Camion aconsejado  
M.T.T. ton 10 - G.V.W. ton 10

### STANDARD



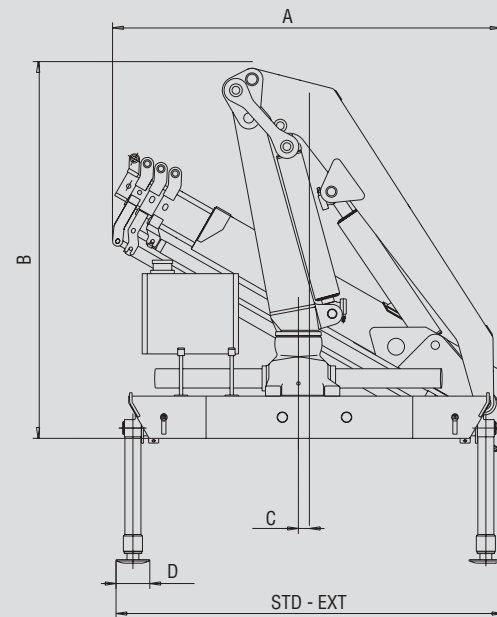
### STANDARD CE



<b>710 A1</b>							
m	2.65	3.98	5.73	7.62	9.51	11.40	
Kg	3750	2450	1670	1200	900	630	
<b>710 A2</b>							
m	2.65	4.07	5.82	7.62	9.51	11.40	13.35
Kg	3650	2350	1600	1200	900	630	450
<b>710 A3</b>							
m	2.65	4.16	5.91	7.71	9.51	11.40	13.35
Kg	3600	2250	1550	1150	875	630	450
<b>710 A4</b>							
m	2.65	4.25	6.00	7.80	9.60	11.40	13.35
Kg	3000	1940	1290	945	745	610	430
<b>710 A3J2</b>							
m						11.75	13.08
Kg						500	420
							350
							260
<b>SC710 A1</b>							
m	2.65	3.25	6.12	8.00	9.87		
Kg	3450	2875	1515	1090	680		
<b>SC710 A2</b>							
m	2.65	3.33	6.12	8.00	9.87	11.83	
Kg	3350	2735	1490	1090	680	450	
<b>SC710 A3</b>							
m	2.65	3.41	6.20	8.00	9.87	11.83	
Kg	3300	2605	1395	1070	680	450	
<b>SC710 A4</b>							
m	2.65	3.49	6.27	8.07	9.87	11.83	
Kg	2700	2100	1080	815	670	450	

Dati, descrizioni e illustrazioni sono indicativi e non impegnano F.lli Ferrari. Gru prodotte e/o commercializzate da F.lli Ferrari - Data, descriptions and illustrations are merely indicative and not binding. Cranes manufactured and marketed by F.lli Ferrari - Les données, descriptions et illustrations sont uniquement indicatives et n'engagent pas F.lli Ferrari. Grues produites et/ou vendues par F.lli Ferrari - Angaben, Beschreibungen und Abbildungen sind weisend und verpflichten nicht F.lli Ferrari. Die Kräne werden von F.lli Ferrari hergestellt und/oder vermarktet - Los datos, las descripciones y las ilustraciones son indicativos y no implican compromiso para F.lli Ferrari. Gruas producidas y/o comercializadas por F.lli Ferrari - Os dados as descrições e ilustrações são indicativos e não comprometem F.lli Ferrari. Guindaste produzidos e/ou comercializados por F.lli Ferrari.

COMPANY  
WITH QUALITY SYSTEM  
CERTIFIED BY DNV  

710	A	B	C	STD	EXT	D
710 A1	2100	2230	65	2290	2290	200
710 A2	2230	2230	65	2290	2290	200
710 A3	2300	2230	65	2290	2290	200
710 A4	2300	2230	65	2290	2290	200
710 A3J2	2300	2230	65	2290	2290	200

### SPAZIO RICHIESTO PER L'INSTALLAZIONE NECESSARY SPACE FOR INSTALLATION

710	Con attivazioni-With extra function					
710 A1	730			910		
710 A2	730			910		
710 A3	730			910		
710 A4	830					
710 A3J2	910					



F.lli FERRARI CORPORATION S.p.A.

Via Pasubio, 3

42022 Boretto (RE) Italy

Tel. +39 0522/964921

Fax +39 0522/964405

E-mail:marketing@fliferrari.it

M.K.T.5800103 03/04 3000

  
**710**



**710**  
**RED POWER**



F.LLI FERRARI CORPORATION S.p.A.

# Ferrari 710



I

La gru F.IIi Ferrari mod. 710 racchiude in se caratteristiche tecniche e meccaniche di elevata qualità

- Acciai ad alto limite di snervamento
- Basamento e pignone colonna in fusione
- Struttura interamente sabbiata
- Bracci esagonali
- Sbracci fino a 11.40 m (13.35 con prolunga meccanica)
- Valvole di sicurezza flangiata
- Comandi bilaterali
- Raccordi girevoli su distributore
- Limitatore di momento (CE)
- Stabilizzatori inclinabili
- Pattini di scorrimento con ripresa gioco autoserrante
- Boccole autolubrificanti
- Raccorderia SAE J 1514I
- Gancio girevole
- Kit di montaggio compreso
- Red Power

**Accessori**

- Prolunghe meccaniche
- Versione braccio corto SC
- Comandi supplementari attivati\*
- Stabilizzatori extraestendibili (4.700)
- Stab. estendibili idraulicamente
- Distributore proporzionale Compensato Danfoss PVG 32
- Utilizzo con attrezzo\*
- Dispositivo di controllo RLC
- Piattello stabilizzatore snodato
- Traverse supplementari
- ECM Electronic Crane Manager
- Verricello idraulico
- Comando a distanza
- Scambiatore di calore
- Sedile

\*) solo/only A1-A2-A3

GB

The crane model 710 from F.IIi Ferrari has been projected and manufactured with high quality technical and mechanical characteristics

- Steel at high yielding edge
- Basement and column pinion by melding made
- Structure fully sandblasted
- Hexagonal booms
- Hydraulic outreach until 11.40 mt (13.35 with mechanical boom)
- Flanged valves
- Bilateral controls
- Turning fittings on the control valve
- Load limiting device (CE)
- Tilting outriggers
- Sliding pad with self-adjusting gap
- Self-tapping bushings
- SAE JIC 1514I fittings
- Turning hook
- Mounting kit included
- Red Power

**Accessories**

- Mechanical booms
- Short arm configuration SC
- Extra functions\*
- Extra wide outriggers (4.700)
- Hydraulic opening cylinders
- Proportional control valve Danfoss PVG 32
- Use with special equipments\*
- Load radio checking device RLC
- Articulated outrigger plate
- Extra beams
- ECM Electronic Crane Manager
- Hydraulic winch
- Remote control
- Oil cooler
- Top seat

F

LA grue modèle 710 F.IIi Ferrari est conçue avec des caractéristiques techniques et mécaniques de plus haute qualité

- Acier à haut niveau de déformation plastique
- Embase et pignon colonne moulés
- Structure complètement sablée
- Rallonges hexagonales
- Portée Hydraulique jusqu'à 11.40 Mt (13.35 mt avec rallonges mécaniques)
- Vannes bridées
- Commandes bilatérales
- Raccords tournants sur distributeur
- Limiteur de moment (CE)
- Béquilles inclinables
- Patins de coulissement auto enregistrables
- Douilles autolubrificantes
- Raccords SAE-JIC 1514I
- Crochet tournant
- Kit de montage inclus
- Red Power

**Accessoires**

- Rallonges mécaniques
- Version bras court SC
- Circuits supplémentaires activées\*
- Béquilles extra larges (4.700)
- Béquilles à ouverture hydraulique
- Distributeur proportionnel Danfoss PVG 32
- Utilisation avec accessoires\*
- Dispositif de contrôle de la charge RLC
- Plat d'appui béquille avec joint à rotule
- Poutres bâquilles supplémentaires
- Extra beams
- ECM Electronic Crane Manager
- Treuil hydraulique
- Commande à distance
- Refroidisseur huile
- Siège en haut

D

Das Kranmodell 710 vom F.IIi Ferrari ist mit höchsten Qualität für technischen und mechanischen Eigenschaften projiziert und hergestellt worden

- Stahl am hohen einträglichen Rand
- Sockel und Zahnrad beim Schmelzen gemacht
- Struktur voll Sand gestrahlt
- Sechseckige Ausschube
- Hydraulischen Reichweiten bis 11.40 mt. (13.35 mt mit mechanischen Ausschube)
- Geflanscht Ventilen
- Zweiseitige Kontrollen
- Drehbar Auschlusse auf Steuerung
- Lasthaltventil (CE)
- Verstellbar Abstützungen
- Gleitschuh mit Selbstnachsteller Spiel
- Selbstschmierende Buchsen
- SAE-JIC 1514I Anschlusse
- Schwenkbar Haken
- Einsatzbau eingeschlossen
- Red Power

**Zubehöre**

- Mechanische Ausschube
- Kurzer Arm Ausführung SC
- Zusatzfunktionen\*
- Extra-weit Abstützungen (4.700)
- Abstützungen mit hydraulischen Öffnung
- Proportional Steuerung Danfoss PVG 32
- Benutzung mit Zubehöre\*
- Gewichtskontrolle Vorrichtung RLC
- Gelenkstutzscheibe
- Zusatzabstützungen
- ECM Electronic Crane Manager
- Hydraulischer Winde
- Fernsteuerung
- Ölkühler
- Hochsitz

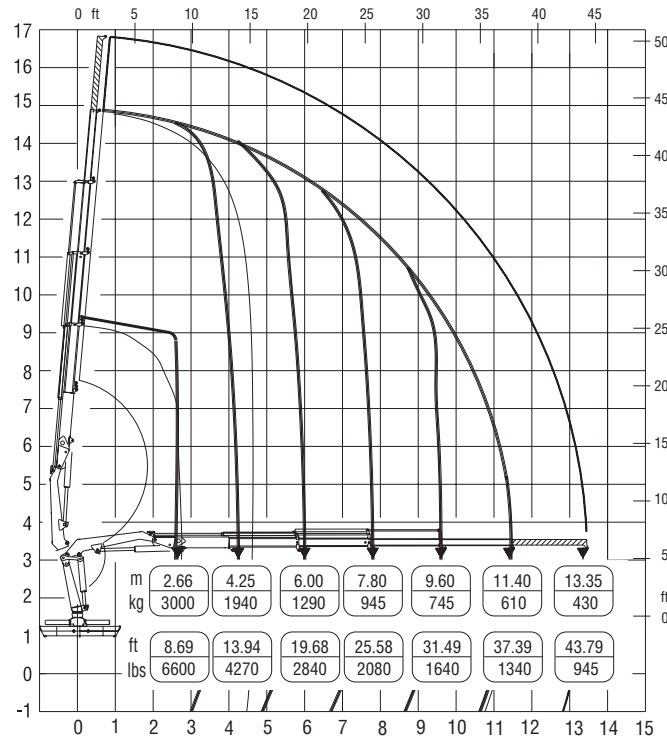
SP

El modelo de la grúa 710 de F.IIi Ferrari se ha proyectado y fabricado con características técnicas y mecánicas de alta calidad

- Acero en el alto borde de rendimiento
- Piñón de la columna y basamento moldeados
- Estructura completamente arenada
- Prolongas hexagonales
- Alcances hidraulicos hasta mt. 11.40 (13.35 mt con prolongas mecanicas)
- Valvulas rebordeadas
- Mandos bilaterales
- Empalmes giratorios sobre distribuidor
- Limitador de momento (CE)
- Patas inclinables
- Patín de deslizamiento con juego autoregurable
- Casquillos autolubricantes
- Empalmes SAE-JIC 1514I
- Gancho giratorio
- Kit de montaje incluido
- Red Power

**Acesorios**

- Prolongas mecanicas
- Version brazo corto SC
- Activaciones adicionales\*
- Patas extra-largas (4.700)
- Patas con abertura hidraulica
- Distribuidor proporcional Danfoss PVG 32
- Utilización con accesorios\*
- Dispositivo de verificación de carga RLC
- Plato de apoyo de patas articulado
- Patas adicionales
- ECM Electronic Crane Manager
- Cabrestante hidraulico
- Mando a distancia
- Cambiador de calor
- Puesto de mando arriba



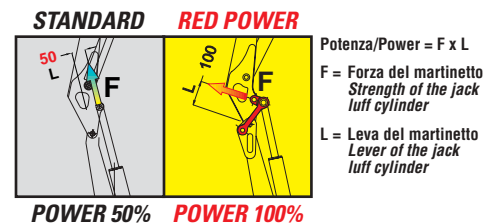
Questo dispositivo visualizza su un display collocato in prossimità dei comandi il carico applicato al gancio della gru, rendendo l'utilizzo delle prolunghe meccaniche sicuro secondo la normativa europea EN 12999.

This device shows the load at the hook on a display placed near the controls, making safe the use of the mechanical booms following the European rule EN 12999.



**RED POWER, FINO AL DOPPIO DELLA POTENZA\***

**RED POWER, TWICE THE POWER\***



Red power è sinonimo di maggior potenza di articolazione dei bracci gru, realizzato tramite un sistema di bielle di articolazione.

"Red Power" means more leverage to the crane booms. This leverage is achieved through an articulating connecting rod system.



**RED POWER**