

# 717

MODELLI MODELS	MOMENTO LIFTING-MOMENT	SBRACCIO ORIZ. HORIZ. HYDRAULIC OUTREACH	PORTATA AL DISTRIBUTORE OIL FLOW TO THE CONTROL VALVE	SBRACCIO MAX. VERTICALE MAX VERTICAL REACH	PESO WEIGHT	PRESSIONE PRESSURE	INTERASSE STABILIZZATORI STANDARD APERTI DISTANCE BETWEEN CENTRES WITH OPENED OUTRIGGERS
	Tm.	m.	l.min	m.	Kg	bar	mm.
717 A1	15.3	6.20	40	9.77	1940	315	5000
717 A2	14.5	8.25	40	11.79	2084	305	5000
717 A3	13.8	10.29	40	13.81	2223	300	5000
717 A4	13.4	12.38	40	15.88	2345	300	5000
717 A5	12.9	14.52	40	17.99	2457	300	5000
717 A6	12.6	16.60	40	20.05	2548	300	5000
717 A3J3	-	17.46	40	21.22	2643	300	5000

Autocarro consigliato - Recommended truck - Camion conseillé - Camion aconsejado  
M.T.T. ton 15 - G.V.W. ton 15

### STANDARD



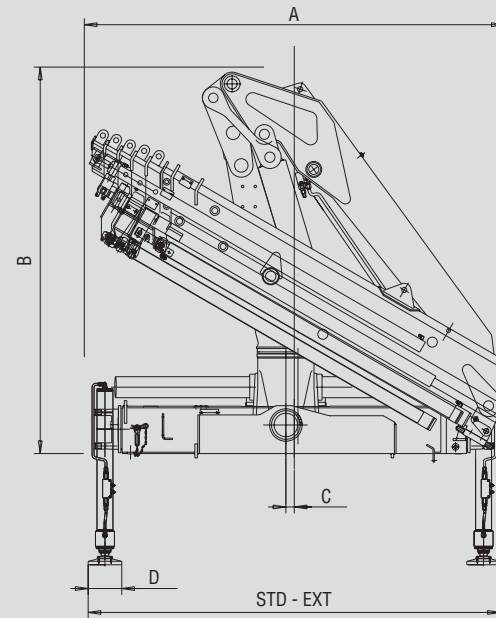
### STANDARD CE



<b>717 A1</b>												
m	2.76	4.32	6.20	8.15	10.29	12.38	14.52					
Kg	5300	3540	2475	1770	1270	945	710					
<b>717 A2</b>												
m	2.76	4.42	6.30	8.25	10.29	12.38	14.52					
Kg	5000	3270	2255	1715	1270	945	710					
<b>717 A3</b>												
m	2.76	4.51	6.39	8.34	10.29	12.38	14.52	16.60				
Kg	4800	3055	2070	1545	1240	945	710	545				
<b>717 A4</b>												
m	2.75	4.60	6.48	8.43	10.38	12.38	14.52	16.60	18.63			
Kg	4600	2900	1940	1420	1115	920	710	545	400			
<b>717 A5</b>												
m	2.75	4.69	6.57	8.52	10.47	12.47	14.52	16.60	18.63	20.71		
Kg	4450	2755	1815	1300	1000	810	680	545	400	240		
<b>717 A6</b>												
m	2.76	4.75	6.65	8.60	10.55	12.55	14.60	16.60	18.63	20.71		
Kg	4350	2640	1715	1225	905	710	585	510	400	240		
<b>717 A3J3</b>												
m								13.06	14.64	16.18	17.76	19.44
Kg								575	490	435	390	290

Dati, descrizioni e illustrazioni sono indicativi e non impegnano F.lli Ferrari. Gru prodotte e/o commercializzate da F.lli Ferrari - Data, descriptions and illustrations are merely indicative and not binding. Cranes manufactured and marketed by F.lli Ferrari - Les données, descriptions et illustrations sont uniquement indicatives et n'engagent pas F.lli Ferrari. Grues produites et/ou vendues par F.lli Ferrari - Angaben, Beschreibungen und Abbildungen sind weisend und verpflichten nicht F.lli Ferrari. Die Kräne werden von F.lli Ferrari hergestellt und/oder vermarktet - Los datos, las descripciones y las ilustraciones son indicativos y no implican compromiso para F.lli Ferrari. Gruas producidas y/o comercializadas por F.lli Ferrari - Os dados as descrições e ilustrações são indicativos e não comprometem F.lli Ferrari. Guindaste produzidos e/ou comercializados pela F.lli Ferrari.

COMPANY  
WITH QUALITY SYSTEM  
CERTIFIED BY DNV  

717	A	B	C	STD	EXT	D
717 A1	2090	2300	50	2500	2500	200
717 A2	2245	2300	50	2500	2500	200
717 A3	2380	2300	50	2500	2500	200
717 A4	2410	2300	50	2500	2500	200
717 A5	2440	2300	50	2500	2500	200
717 A6	2475	2300	50	2500	2500	200
717 A3J3	2430	2400	50	2500	2500	200

### SPAZIO RICHIESTO PER L'INSTALLAZIONE NECESSARY SPACE FOR INSTALLATION

717	Con attivazioni-With extra function	
717 A1	1000	1110
717 A2	1000	1110
717 A3	1000	1110
717 A4	1000	1110
717 A5	1050	
717 A6	1050	
717 A3J3	1110	



F.lli FERRARI CORPORATION S.p.A.

Via Pasubio, 3

42022 Boretto (RE) Italy

Tel. +39 0522/964921

Fax +39 0522/964405

E-mail: marketing@fliferrari.it

M.K.T. 5800106 03/04 3000



  
**717**

**717**  
**RED POWER**



F.LLI FERRARI CORPORATION S.p.A.

I

La gru F.Ili Ferrari mod. 717 racchiude in se caratteristiche tecniche e meccaniche di elevata qualità

- Acciai ad alto limite di snervamento
- Basamento e pignone colonna in fusione
- Struttura interamente sabbiata
- Bracci esagonali
- Sbracci fino a 16.60 m (20.71 con prolunga meccanica)
- Valvole di sicurezza flangiata
- Valvola rigenerativa sugli sfili idraulici
- Comandi bilaterali
- Raccordi girevoli su distributore
- Limitatore di momento (CE)
- Stabilizzatori rotanti
- Stab. estendibili idraulicamente
- Piattello stabilizzatore snodato
- Pattini di scorrimento con ripresa gioco autoserrante
- Boccole autolubrificanti
- Raccorderia SAE J 1514I
- Gancio girevole
- Kit di montaggio compreso
- Red Power

**Accessori**

- wProlunghe meccaniche
- Comandi supplementari attivati\*
- Stabilizzatori extraestendibili (6.000)
- Traverse supplementari
- Distributore proporzionale Compensato Danfoss PVG 32
- Utilizzo con attrezzo\*
- Dispositivo di controllo RLC
- Verricello idraulico
- ECM Electronic Crane Manager
- Comando a distanza
- Scambiatore di calore
- Sedile

\*) solo/only A1-A2-A3-A4



GB

The crane model 717 from F.Ili Ferrari has been projected and manufactured with high quality technical and mechanical characteristics

- Steel at high yielding edge
- Basement and column pinion by melding made
- Structure fully sandblasted
- Hexagonal booms
- Hydraulic outreach until 16.60 mt (20.71 with mechanical boom)
- Flanged valves
- Regenerating valve on hydraulic booms
- Bilateral controls
- Turning fittings on the control valve
- Load limiting device (CE)
- Turning outriggers
- Hydraulic opening cylinders
- Articulated outrigger plate
- Sliding pad with self-adjusting gap
- Self-tapping bushings
- SAE JIC 1514I fittings
- Turning hook
- Mounting kit included
- Red Power

**Accessories**

- Mechanical booms
- Extra functions\*
- Extra wide outriggers (6.000)
- Extra beams
- Proportional control valve Danfoss PVG 32
- Use with special equipments\*
- Load radio checking device RLC
- Hydraulic winch
- ECM Electronic Crane Manager
- Remote control
- Oil cooler
- Top seat



F

La grue modèle 717 F.Ili Ferrari est conçue avec des caractéristiques techniques et mécaniques de plus haute qualité

- Acier à haut niveau de déformation plastique
- Embase et pignon colonne moulés
- Structure complètement sablée
- Rallonges hexagonales
- Portée Hydraulique jusqu'à 16.60 Mt (20.71 mt avec rallonges mécaniques)
- Vannes bridées
- Vanne regeneration huile sur rallonges hydrauliques
- Commandes bilatérales
- Raccords tournants sur distributeur
- Limiteur de moment (CE)
- Béquilles tournantes
- Béquilles à ouverture hydraulique
- Plat d'appui béquille avec joint à rotule
- Patins de coulissement auto enregistrables
- Douilles autolubrificantes
- Raccords SAE-JIC 1514I
- Crochet tournant
- Kit de montage inclus
- Red Power

**Accessoires**

- Rallonges mécaniques
- Circuits supplémentaires activées\*
- Béquilles extra larges (6.000)
- Poutres bâquilles supplémentaires
- Distributeur proportionnel Danfoss PVG 32
- Utilisation avec accessoires\*
- Dispositif de contrôle de la charge RLC
- Treuil hydraulique
- ECM Electronic Crane Manager
- Commande à distance
- Refroidisseur huile
- Siège en haut



D

Das Kranmodell 717 vom F.Ili Ferrari ist mit höchsten Qualität für technischen und mechanischen Eigenschaften projiziert und hergestellt worden

- Stahl am hohen einträglichen Rand
- Sockel und Zahnrad beim Schmelzen gemacht
- Struktur voll Sand gestrahlt
- Sechseckige Ausschube
- Hydraulischen Reichweiten bis 16.60 mt. (20.71 mt mit mechanischen Ausschube)
- Geflanscht Ventilen
- Regenerations-Ventil auf die Ausschube
- Zweiseitige Kontrollen
- Drehbar Anschlusse auf Steuerung
- Lasthaltventil (CE)
- Drehbar Abstützungen
- Abstützungen mit hydraulischen Öffnung
- Gelenkstutzscheibe
- Gleitschuh mit Selbstnachsteller Spiel
- Selbstschmierende Buchsen
- SAE-JIC 1514I Anschlusse
- Schwenkbar Haken
- Einsatzbau eingeschlossen
- Red Power

**Zubehöre**

- Mechanische Ausschube
- Zusatzfunktionen\*
- Extra-weit Abstützungen (6.000)
- Zusatzabstützungen
- Proportional Steuerung Danfoss PVG 32
- Benutzung mit Zubehöre\*
- Gewichtskontrolle Vorrichtung RLC
- Hydraulischer Winde
- ECM Electronic Crane Manager
- Fernsteuerung
- Ölkühler
- Hochsitz



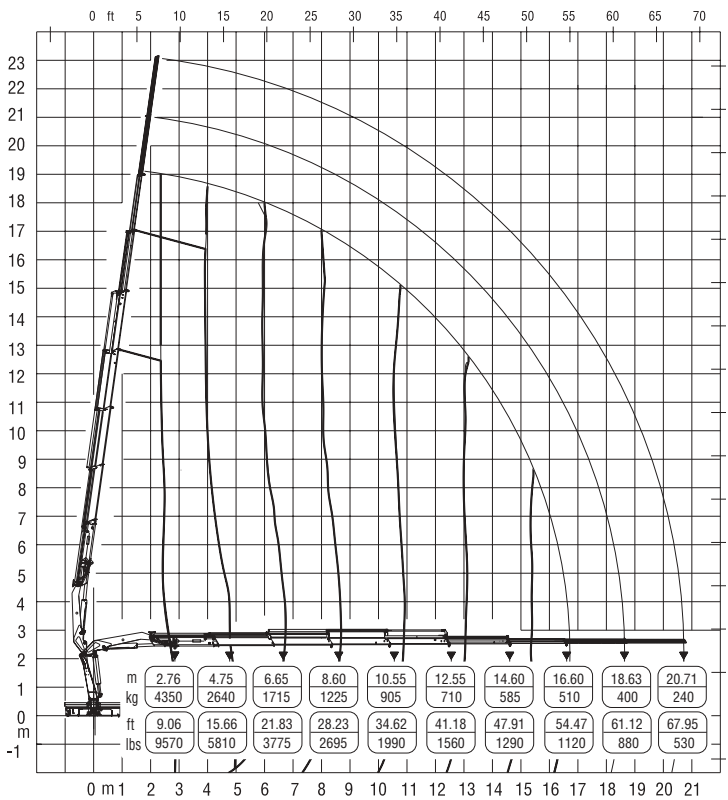
SP

El modelo de la grúa 717 de F.Ili Ferrari se ha proyectado y fabricado con características técnicas y mecánicas de alta calidad

- Acero en el alto borde de rendimiento
- Piñón de la columna y basamento moldeados
- Estructura completamente arenada
- Prolongas hexagonales
- Alcances hidraulicos hasta mt.16.60 (20.71 mt con prolongas mecanicas)
- Valvulas rebordeadas
- Valvula de regeneración sobre las prolongas
- Mandos bilaterales
- Empalmes giratorios sobre distribidor
- Limitador de momento (CE)
- Patas giratorias
- Patas con abiertura hidraulica
- Patín de deslizamiento con juego autoregurable
- Plato de apoyo de patas articulado
- Casquillos autolubricantes
- Empalmes SAE-JIC 1514I
- Gancho giratorio
- Kit de montaje incluido
- Red Power

**Acesorios**

- Prolongas mecanicas
- Activaciones adicionales\*
- Patas extra-largas (6.000)
- Patas adicionales
- Distribuidor proporcional Danfoss PVG 32
- Utilización con acesorios\*
- Dispositivo de verificación de carga RLC
- Cabrestante hidraulico
- ECM Electronic Crane Manager
- Mando a distancia
- Cambiador de calor
- Puesto de mando arriba



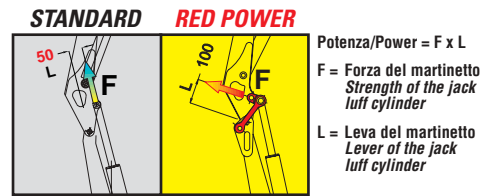
Questo dispositivo visualizza su un display collocato in prossimità dei comandi il carico applicato al gancio della gru, rendendo l'utilizzo delle prolunghe meccaniche sicuro secondo la normativa europea EN 12999.

This device shows the load at the hook on a display placed near the controls, making safe the use of the mechanical booms following the European rule EN 12999.



**RED POWER, FINO AL DOPPIO DELLA POTENZA\***

**RED POWER, TWICE THE POWER\***



**POWER 50%**    **POWER 100%**

Red power è sinonimo di maggior potenza di articolazione dei bracci gru, realizzato tramite un sistema di bielle di articolazione.

"Red Power" means more leverage to the crane booms. This leverage is achieved through an articulating connecting rod system.



\*) In posizione verticale / In the vertical position

**RED POWER**