

# 741

MODELLI MODELS	MOMENTO LIFTING MOMENT	SBRACCIO ORIZ. HORIZ. HYDRAULIC OUTREACH	PORTATA AL DISTRIBUTORE OIL FLOW TO THE CONTROL VALVE	SBRACCIO MAX. VERTICALE MAX VERTICAL REACH	PESO WEIGHT	PRESSIONE PRESSURE	INTERASSE STABILIZZATORI STANDARD APERTI DISTANCE BETWEEN CENTRES WITH OPENED OUTRIGGERS	INTERASSE STAB. EXTRA APERTI EXTRA WIDE DISTANCE BETWEEN CENTRES WITH OPENED OUTRIGGERS
	Tm.	m.	l/min	m.	Kg	bar	mm.	mm.
741 A3	35.20	10.06	65	14.64	4364	310	5300	7230
741 A4	34.50	12.27	65	16.83	4578	310	5300	7230
741 A5	33.8	14.46	65	19.0	4797	310	5300	7230
741 A6	33.20	16.76	65	21.3	5002	310	5300	7230
741 A7	32.90	19.08	65	23.6	5157	310	5300	7230
741 A8	32.70	21.30	65	25.8	5333	310	5300	7230
741 A6J3	33.20	24.32	65	27.82	5734	310	5300	7230
741 A6J4	33.20	26.00	65	29.5	5798	310	5300	7230
741 A6J5	33.20	27.70	65	31.19	5861	310	5300	7230

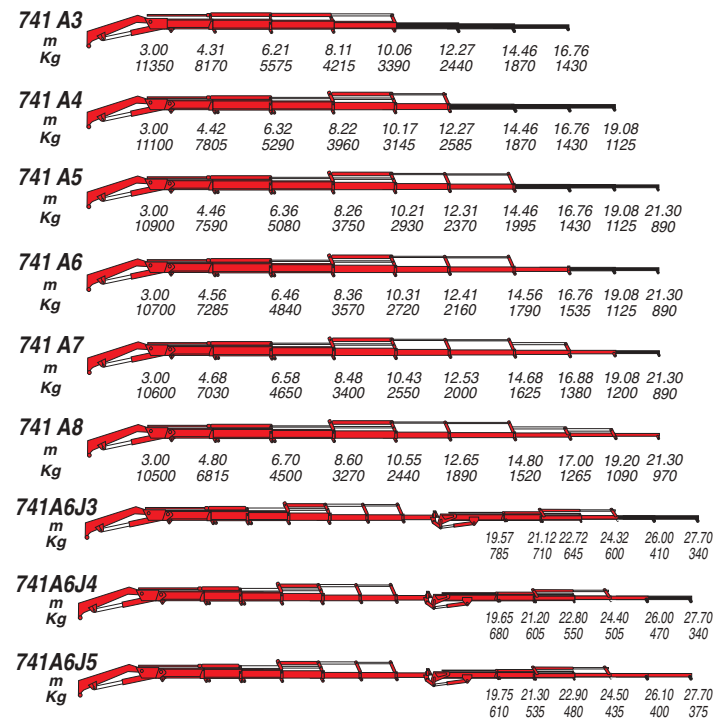
Autocarro consigliato - Recommended truck - Camion conseillé - Camion aconsejado  
M.T.T. ton 24 - G.V.W. ton 24

**STANDARD**  400°  1180  **STANDARD CE**

Angolo di rotazione  
Slewing angle

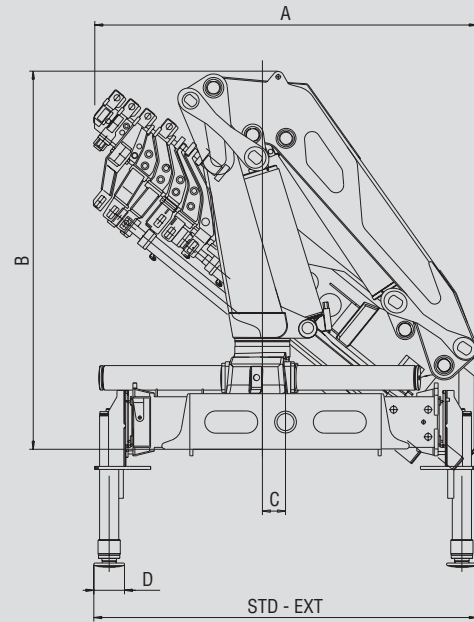
Serbatoio olio  
Oil Tank

Limitatore di momento  
Overload device



Dati, descrizioni e illustrazioni sono indicativi e non impegnano F.lli Ferrari. Gru prodotte e/o commercializzate da F.lli Ferrari - Data, descriptions and illustrations are merely indicative and not binding. Cranes manufactured and marketed by F.lli Ferrari - Les données, descriptions et illustrations sont uniquement indicatives et n'engagent pas F.lli Ferrari. Grues produites et/ou vendues par F.lli Ferrari - Angaben, Beschreibungen und Abbildungen sind weisend und verpflichten nicht F.lli Ferrari. Die Kräne werden von F.lli Ferrari hergestellt und/oder vermarktet - Los datos, las descripciones y las ilustraciones son indicativos y no implican compromiso para F.lli Ferrari. Gruas producidas y/o comercializadas por F.lli Ferrari - Os dados as descrições e ilustrações são indicativos e não comprometem F.lli Ferrari. Guindaste produzidos e/ou comercializados pela F.lli Ferrari.

COMPANY  
WITH QUALITY SYSTEM  
CERTIFIED BY DNV  

741	A	B	C	STD	EXT	D
741 A3	2260	2465	150	2500	2500	200
741 A4	2360	2465	150	2500	2500	200
741 A5	2500	2465	150	2500	2500	200
741 A6	2500	2465	150	2500	2500	200
741 A7	2500	2465	150	2500	2500	200
741 A8	2500	2465	150	2500	2500	200
741 A6J3	2500	2760	150	2500	2500	200
741 A6J4	2500	2760	150	2500	2500	200
741 A6J5	2500	2760	150	2500	2500	200

SPAZIO RICHIESTO PER L'INSTALLAZIONE  
NECESSARY SPACE FOR INSTALLATION

741	Con attivazioni-With extra function	
741 A3	1250	1465
741 A4	1250	1465
741 A5	1250	1465
741 A6	1340	1465
741 A7	1340	1465
741 A8	1340	1465
741 A6J3	1465	1465
741 A6J4	1465	1465
741 A6J5	1465	1465



F.lli FERRARI CORPORATION S.p.A.

Via Pasubio, 3

42022 Boretto (RE) Italy

Tel. +39 0522/ 964921

Fax +39 0522/964405

E-mail:marketing@fliferrari.it

M.K.T.5800114 05/04 3000



  
**741**

**741**  
**RED POWER**



F.LLI FERRARI CORPORATION S.p.A.

# Ferrari 741



I

La gru F.Ili Ferrari mod. 741 racchiude in se caratteristiche tecniche e meccaniche di elevata qualità

- Acciai ad alto limite di snervamento
- Basamento e pignone colonna in fusione
- Struttura interamente sabbiata
- Bracci esagonali
- Sbracci fino a 21.3 m (27.7 con Jib)
- Valvole di sicurezza flangiata
- Valvola rigenerativa sugli sfili idraulici
- Comandi bilaterali
- Raccordi girevoli su distributore
- Distributore proporzionale Compensato Danfoss PVG 32
- Limitatore di momento (CE)
- Power boost
- ECM
- Scambiatore di calore
- Stabilizzatori fissi
- Stab. estendibili idraulicamente
- Pattini di scorrimento con ripresa gioco autoserrante
- Boccole autolubrificanti
- Raccorderia SAE J 1514I
- Gancio girevole
- Kit di montaggio compreso
- Red Power

**Accessori**

- Prolunghe meccaniche
- Stabilizzatori rotanti automatici
- Piattello stabilizzatore snodato
- Traverse supplementari
- Comandi supplementari attivati\*
- Verricello idraulico
- Comando a distanza
- Sedile
- Utilizzo con attrezzo\*
- Dispositivo di controllo RLC



GB

The crane model 741 from F.Ili Ferrari has been projected and manufactured with high quality technical and mechanical characteristics

- Steel at high yielding edge
- Basement and column pinion by melding made
- Structure fully sandblasted
- Hexagonal booms
- Hydraulic outreach until 21.3 mt (27.7 with Jib)
- Flanged valves
- Regenerating valve on hydraulic booms
- Bilateral controls
- Turning fittings on the control valve
- Proportional control valve Danfoss PVG 32
- Load limiting device (CE)
- Power boost
- ECM
- Oil cooler
- Fixed outriggers
- Hydraulic opening cylinders
- Sliding pad with self-adjusting gap
- Self-tapping bushings
- SAE JIC 1514I fittings
- Turning hook
- Mounting kit included
- Red Power

**Accessories**

- Mechanical booms
- Articulated outrigger plate
- Extra beams
- Extra functions\*
- Hydraulic winch
- Remote control
- Top seat
- Use with special equipments\*
- Load radio checking device RLC



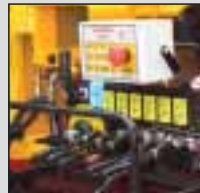
F

La grue modèle 741 F.Ili Ferrari est conçue avec des caractéristiques techniques et mécaniques de plus haute qualité

- Acier à haut niveau de déformation plastique
- Embase et pignon colonne moulés
- Structure complètement sablée
- Rallonges hexagonales
- Portée Hydraulique jusqu'à 21.3 Mt (27.7 mt avec Jib)
- Vannes bridées
- Vanne regeneration huile sur rallonges hydrauliques
- Commandes bilatérales
- Raccords tournants sur distributeur
- Distributeur proportionnel Danfoss PVG 32
- Limiteur de moment (CE)
- Power boost
- ECM
- Refroidisseur huile
- Béquilles fixes
- Béquilles à ouverture hydraulique
- Patins de coulissement auto enregistrales
- Douilles autolubrificantes
- Raccords SAE-JIC 1514I
- Crochet tournant
- Kit de montage inclus
- Red Power

**Accessoires**

- Rallonges mécaniques
- Plat d'appui béquille avec joint à rotule
- Poutres bâquilles supplémentaires
- Circuits supplémentaires activées\*
- Treuil hydraulique
- Commande à distance
- Siège en haut
- Utilisation avec accessoires\*
- Dispositif de contrôle de la charge RLC



D

Das Kranmodell 741 vom F.Ili Ferrari ist mit höchsten Qualität für technischen und mechanischen Eigenschaften projiziert und hergestellt worden

- Stahl am hohen einträglichen Rand
- Sockel und Zahnrad beim Schmelzen gemacht
- Struktur voll Sand gestrahlt
- Sechseckige Ausschube
- Hydraulischen Reichweiten bis 21.3 mt. (27.7 mt mit Jib)
- Geflanscht Ventilen
- Regenerations-Ventil auf die Ausschube
- Zweiseitige Kontrollen
- Drehbar Auschlusse auf Steuerung
- Proportional Steuerung Danfoss PVG 32
- Lasthaltventil (CE)
- Power boost
- ECM
- Ölkühler
- Fest Abstützungen
- Abstützungen mit hydraulischen Öffnung
- Gleitschuh mit Selbstnachsteller Spiel
- Selbstschmierende Buchsen
- SAE-JIC 1514I Anschlusse
- Schwenkbar Haken
- Einsatzbau eingeschlossen
- Red Power

**Zubehöre**

- Mechanische Ausschube
- Gelenkstutzscheibe
- Zusatzabstützungen
- Zusatzfunktionen\*
- Hydraulischer Winde
- Fernsteuerung
- Hochsitz
- Benutzung mit Zubehöre\*
- Gewichtskontrolle Vorrichtung RLC



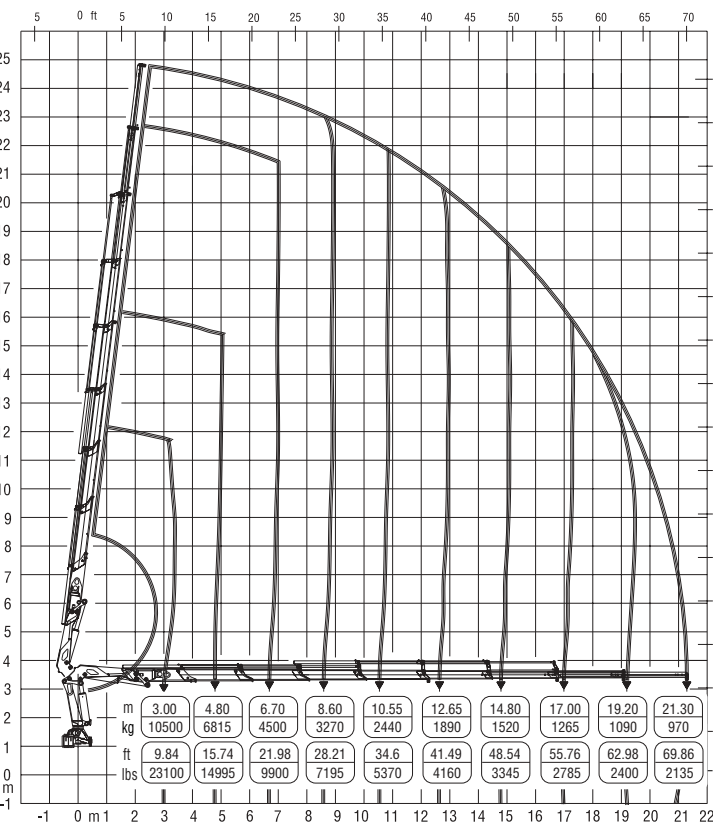
SP

El modelo de la grúa 741 de F.Ili Ferrari se ha proyectado y fabricado con características técnicas y mecánicas de alta calidad

- Acero en el alto borde de rendimiento
- Piñón de la columna y basamento moldeados
- Estructura completamente arenada
- Prolongas hexagonales
- Alcances hidraulicos hasta mt. 21.3 (27.7 mt con Jib)
- Valvulas rebordeadas
- Valvula de regeneración sobre las prolongas
- Mandos bilaterales
- Empalmes giratorios sobre distribidor
- Distribuidor proporcional Danfoss PVG 32
- Limitador de momento (CE)
- Power boost
- ECM
- Cambiador de calor
- Patas fijas
- Patas con abertura hidraulica
- Patin de deslizamiento con juego autoregularable
- Casquillos autolubrificantes
- Empalmes SAE-JIC 1514I
- Gancho giratorio
- Kit de montaje incluido
- Red Power

**Acesorios**

- Prolongas mecamicas
- Plato de apoyo de patas articulado
- Patas adicionales
- Activaciones adicionales\*
- Cabrestante hidraulico
- Mando a distancia
- Puesto de mando arriba
- Utilización con acesorios\*
- Dispositivo de verificacion de carga RLC



Questo dispositivo visualizza su un display collocato in prossimità dei comandi il carico applicato al gancio della gru, rendendo l'utilizzo delle prolunghe meccaniche sicuro secondo la normativa europea EN 12999.

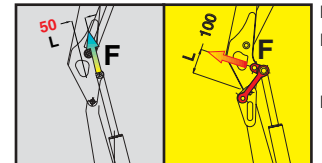
This device shows the load at the hook on a display placed near the controls, making safe the use of the mechanical booms following the European rule EN 12999.



**RED POWER, FINO AL DOPPIO DELLA POTENZA\***

**RED POWER, TWICE THE POWER\***

**STANDARD RED POWER**



Potenza/Power = F x L

F = Forza del martinetto / Strength of the jack luff cylinder

L = Leva del martinetto / Lever of the jack luff cylinder

**POWER 50% POWER 100%**

Red power è sinonimo di maggior potenza di articolazione dei bracci gru, realizzato tramite un sistema di bielle di articolazione.

"Red Power" means more leverage to the crane booms. This leverage is achieved through an articulating connecting rod system.



\* In posizione verticale / In vertical position

**RED POWER**

**Ferrari**